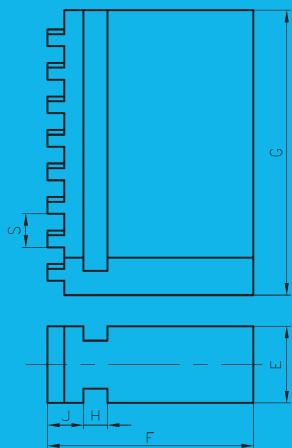
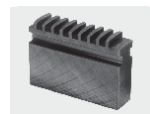


Monobloková čelist MC
Ungestufte Backe MC
Solid soft jaw MC
Mâchoire monobloc MC
Полусырой кулачок MC

TYP 243834.0



ø	3 Ц		4 Ц		6 Ц	
		kg		kg		kg
80	083300	0,07	084300	0,07	—	—
100	103300	0,14	104300	0,14	—	—
125	123300	0,21	124300	0,21	126300	0,21
160	163300	0,36	164300	0,36	166300	0,36
200	203300	0,58	204300	0,58	206300	0,58
250	253300	1,00	254300	1,00	256300	1,00
315	313300	2,04	314300	2,04	316300	2,04
400	403300	2,98	404300	2,98	406300	2,98
500	503300	5,32	504300	5,32	406300	5,32

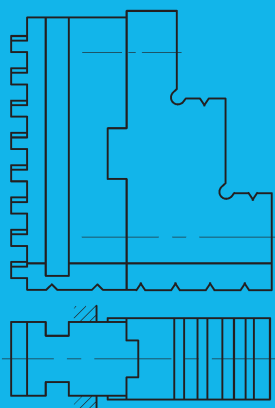
ø	E	F	G	H	J	S
80	10	27,9	37,2	5	5,9	6
100	14	34,9	43,2	7	5,9	6
125	16	36,9	53,2	7	5,9	6
160	18	43,1	67,9	7	7,4	6
200	22	55,1	75,9	8	9,9	8
250	25	59,1	99,4	8	9,9	8
315	32	72,4	124,0	12	11,9	10
400	32	87,4	153,5	12	14,9	12
500	42	95,0	190,0	15	17,3	12

Prodej v sadách.
Verkauf im Satz.
Sale at sets.
Vente par jeu.
Продажа в комплектах

Reverzní čelist RCB
(základní čelist ZC a tvrdý reverzní nástavec NT)
Umkehrbacke RCB
(Grundbacke ZC und Hart-Umkehraufsatz NT)
Reversible jaw RCB
(base jaw ZC and hard reversible top jaw NT)

Mâchoire réversible RCB
(mâchoire de base ZC et allonge réversible dure NT)
Оборотный кулачок RCB
(каленный кулачок ZC и твёрдый оборотный накладный кулачок NT)

TYP 243875.2



ø	3 Ц		4 Ц		6 Ц	
		kg		kg		kg
100	103000	0,16	104000	0,16	—	—
125	123000	0,27	124000	0,26	126000	0,25
160	163000	0,40	164000	0,39	166000	0,38
200	203000	0,72	204000	0,70	206000	0,70
250	253000	1,10	254000	1,07	256000	1,05
315	313000	1,71	314000	1,67	316000	1,65
400	403000	2,70	404000	2,65	406000	2,60
500	503000	5,10	504000	5,02	506000	4,94

Upínací plochy nástavce jsou broušeny.
Die Spannfläche des Hart-Umkehraufsatzes Arden geschliffen.
The clamping surfaces of top jaw are ground.
Les surfaces de fixation de l'allonge ne sont rectifiées quo sur ommande spéciale.
Зажимные площадки накладного кулачка

Prodej v sadách.
Verkauf im Satz.
Sale at sets.
Vente par jeu.
Продажа в комплектах