

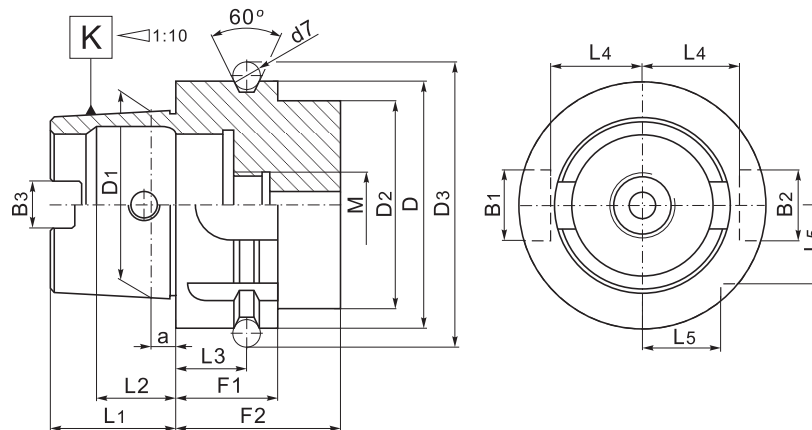
DIN 69893-A

Standardmerkmale der Werkzeuge:

- Hergestellt aus Chrom Mangan Stahl
- Einsatzgehärtet auf eine Tiefe von 0,7mm
- Gehärtet und präzisionsgeschliffen
- Oberflächenhärte HRC 58±2
- Konuswinkel: Toleranz AT3
- Wuchtgüte G 6,3/15 000 U/min.
(andere Wuchtgüten auf Anfrage)

Standard features of the tools:

- Manufactured with Chrome Manganese steel
- Carburized with depth of case 0,7 mm
- Hardened and precision ground
- Surface hardness HRC 58±2
- Taper angle: tolerance AT3
- Balanced in grade G 6,3/15 000 rpm
(A fine balance is made on request)



K HSK-A	D	D ₁	D _{2,max}	D ₃	B ₁	B ₂	B ₃	a	d ₇	L ₁	L ₂	L ₃	L ₄	L ₅	F ₁	F ₂	M
63	63	48	53	72,3	18	16	12,54	6,3	7	32	18,13	18	26,5	20	26	42	M18x1
100	100	75	85	109,75	22	20	20,02	10	7	50	28,56	20	44	31,5	29	45	M24x1,5