

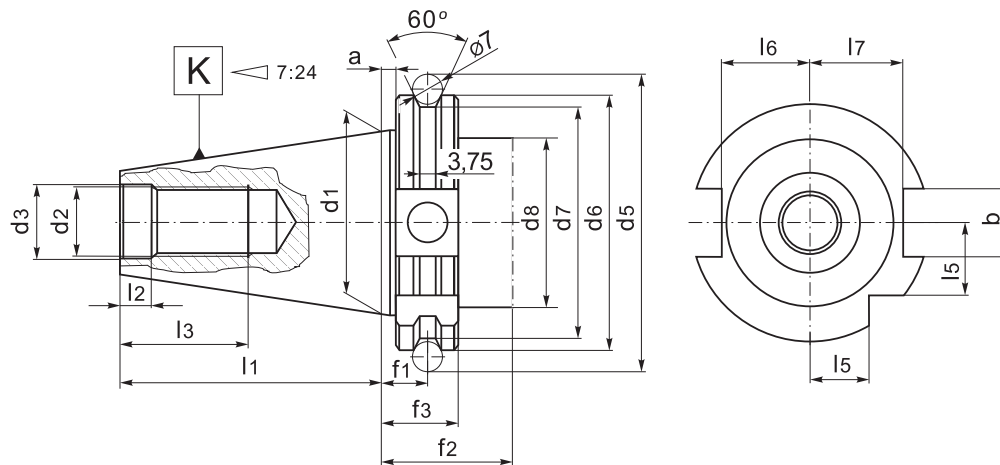
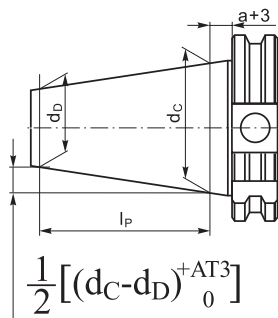
DIN 69871

Standardmerkmale der Werkzeuge:

- Hergestellt aus Chrom Mangan Stahl
- Einsatzgehärtet auf eine Tiefe von 0,7mm
- Gehärtet und präzisionsgeschliffen
- Oberflächenhärte HRC 58±2
- Konuswinkel: Toleranz AT3

Standard features of the tools:

- Manufactured with Chrome Manganese steel
- Carburized with depth of case 0,7 mm
- Hardened and precision ground
- Surface hardness HRC 58±2
- Taper angle: tolerance AT3



K 7:24	d _c -d _b	l _p	a	AT3
30	12,250	42	3,2	0,002
40	17,208	59	3,2	0,003
50	26,833	92	3,2	0,004

K 7:24	a	bH12	d ₁	d ₂	d3H7	d ₅	d ₆	d ₇	d ₈ max	f ₁	f ₂ min	f ₃	l ₁	l ₂	l ₃	l ₅	l ₆	l ₇
30	3,2	16,1	31,75	M12	13	59,3	50	44,3	45	11,1	35	19,1	47,8	5,5	24	15	16,4	19
40	3,2	16,1	44,45	M16	17	72,3	63,55	56,25	50	11,1	35	19,1	68,4	8,2	32	18,5	22,8	25
50	3,2	25,7	69,85	M24	25	107,25	97,5	91,25	80	11,1	35	19,1	101,75	11,5	47	30	35,5	37,7