

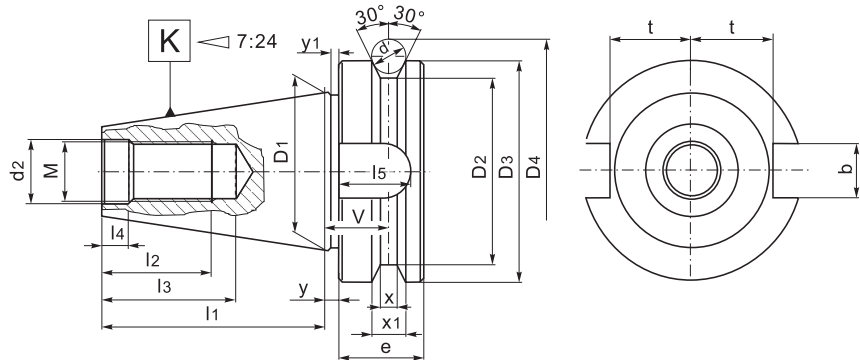
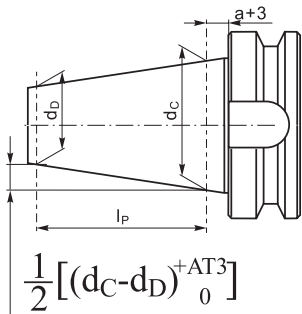
MAS 403-BT

Standardmerkmale der Werkzeuge:

- Hergestellt aus Chrom Mangan Stahl
- Einsatzgehärtet auf eine Tiefe von 0,7mm
- Gehärtet und präzisionsgeschliffen
- Oberflächenhärte HRC 58±2
- Konuswinkel: Toleranz AT3

Standard features of the tools:

- Manufactured with Chrome Manganese steel
- Carburized with depth of case 0,7 mm
- Hardened and precision ground
- Surface hardness RC 58±2
- Taper angle: tolerance AT3



K 7:24	d _C -d _D	l _P	a	AT3
30	12,250	42	2	0,002
40	17,208	59	2	0,003
50	26,833	92	3	0,004

K 7:24	D ₁	D ₂	D ₃	D ₄	l ₁	l ₂	l ₃	l ₄	l ₅	bH12	t	d	d ₂ H7	M	e	v	x	x ₁	y	y ₁
30	31,75	38	46	56,1	48,4	24	34	7	17	16,1	16,3	8	12,5	M12	20	13,6	4	8	2	2
40	44,45	53	63	75,6	65,4	30	43	9	21	16,1	22,6	10	17,0	M16	25	16,6	5	10	2	2
50	69,85	85	100	119,0	101,8	45	62	13	31	25,7	35,4	15	25,0	M24	35	23,2	7	15	3	3