



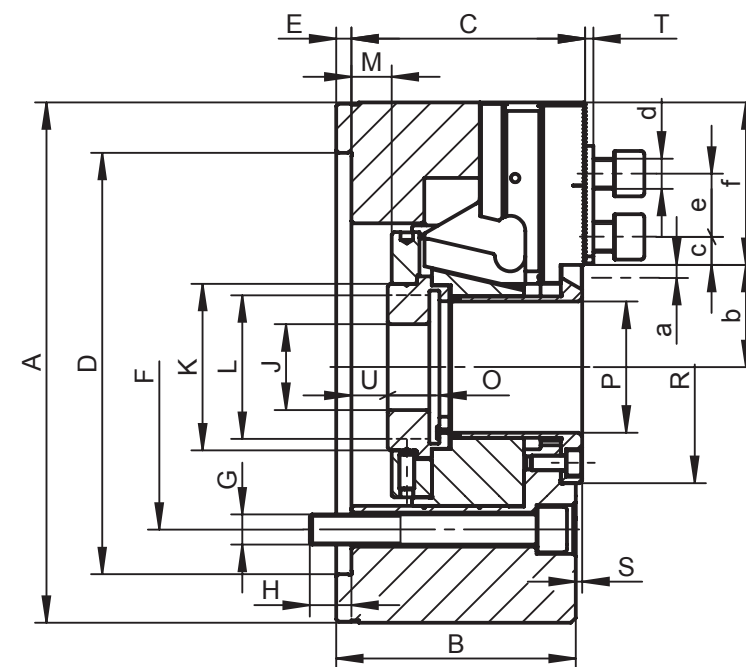
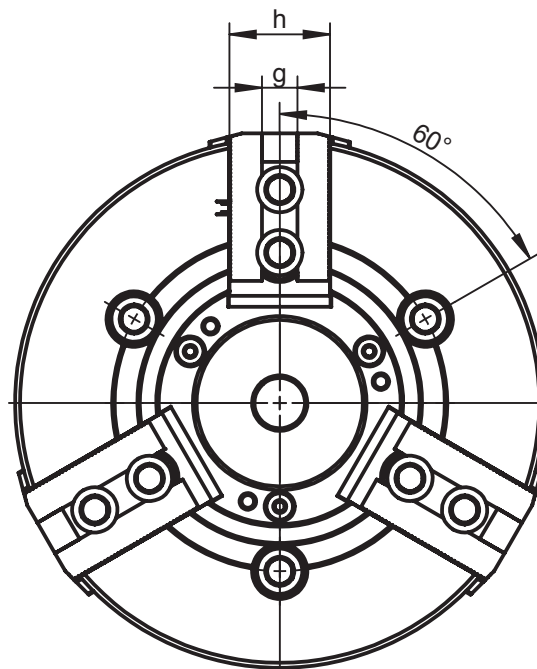
2405 ZW

GROSSE DURCHGANGSBOHRUNG
 LARGE THROUGH-HOLE



- Gefertigt aus hochlegiertem Stahl für höhere Steifigkeit und langfristige Verschleißfestigkeit
- Das einzigartige Konstruktionsprinzip gewährleistet eine hervorragende direkte Kraftübertragung zu den Grundbacken – Spannkraftverlusten durch auftretende Fliehkräfte wird effektiv entgegengewirkt
- Gehärtete und geschliffene Oberflächen aller relevanten Baugruppen sichern anhaltende Spann- und Wiederholgenauigkeiten
- Grundbacken mit Auswurfsicherung
- Zentralschmierung für Futterkörper und Grundbacken
- Wuchtgüte G 6,3
- Ab einem Ø von 500mm mit zusätzlichen T-Nuten

- Manufactured from high grade alloy steel which extends machine life while providing higher rigidity and greater wear resistance
- The drawbar design results in its rigid structure and enables direct power transmission to the master jaws in direct area of jaw guideways – effective counteracting of the loss of gripping force and resulting in high power transmission efficiency
- Hardened and ground working surfaces ensure longer life with maintained accuracy and repeatability
- Master jaws secured against throw-off
- Master jaws lubricated directly
- Unbalance G 6,3
- Chucks with Ø 500mm and greater are equipped with T-slots



Standard Zubehör
 Standard Accessories

Backenbefestigungsschrauben und Nutensteine

Mounting screws for chuck and jaw, T-nuts

Ringschraube (für Ø > 200mm)

Eye bolt (for Ø > 200mm)

Artikel Nr. Code No.	352405121700	352405357000	352405370500	352405453000
Typ Type	2405-160-53	2405-200-66	2405-250-81	2405-315-110
A	169	210	254	315
B	81	95	106	108
C	79	93	104	106,5
Aufnahme Mounting D H6	140	170	220	300
E	6	6	6	6
F	104,8	133,4	171,4	235
G	3 x M10	3 x M12	3 x M16	3 x M20
H	13,5	16,5	18	29
J	20	20	25	25
K	68	86	96	130
L max.	M62 x 2	M75 x 2	M90 x 2	M120 x 2
Max. Kolbenhub Max. drawbar stroke M	16 (13/-3)	22,5 (16/-6,5)	27 (19,5/-7,5)	27 (23/-4)t
O	19	20,5	25	28
P	53	66	81	110
R	78	98	123	154
S	2,6	2,6	2,6	0,6
T	3	3,5	3,5	3,5
U min.	-5	-8	-18,5	-19
U max.	11	14,5	8,5	8
Max. Backenhub Jaw stroke a	3,5	5	6	6
Spitzverzahnung Serration	1/16"x90°	1/16"x90°	1/16"x90°	1/16"x90°
b min.	34	43,5	50	67
b max.	37,5	48,5	56	73
c min.	9	9,5	12,4	12,5
c max.	20	29	41	50
d	M12	M12	M16	M16
e	24	24,5	32	32
f	47,5	58,5	73	85
g H7	17	17	21	21
h	38	40	45	52
Max. Betätigungskraft [kN] Max. pulling force [kN]	22	34	43	56
Max. Gesamtspannkraft [kN] Max. clamping force [kN]	57	86	111	144
Max. Drehzahl [U/min] Max. speed [rpm]	6.000	5.000	4.200	3.300
Massenträgheitsmoment [kgm²] Moment of inertia [kgm ²]	0.057	0,15	0,31	0,73
Gewicht ohne Aufsatzbacken [kg] Weight without top jaws [kg]	12	21	33,5	55

Alle Futter auf Anfrage auch in grösseren Ausführungen lieferbar! • Larger sizes available upon request!