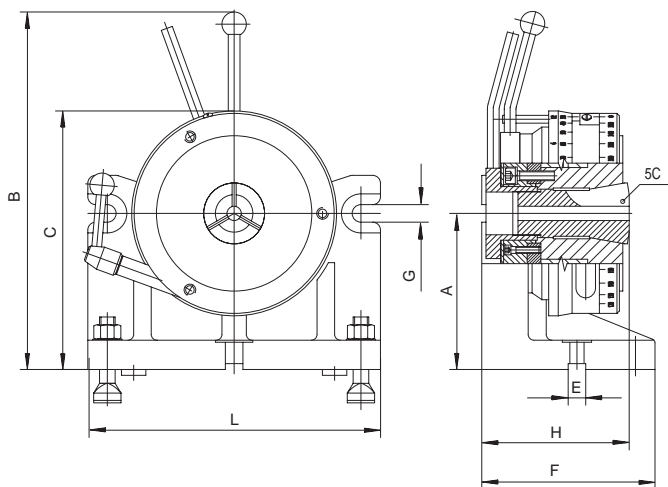
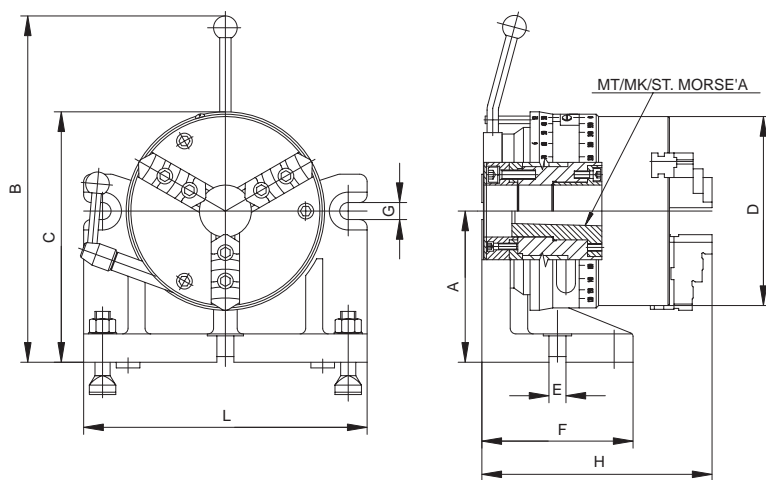


5824-100



Gripping range Spannbereiche Zakresy mocowanych prętów	
○	1/8"-1 1/8" (32÷5)
⬡	max 3-4" (19)
□	max 15/16" (23)



Chuck type - Description
Futter Type - Beschreibung
Uchwyt typu - Opis

- | | |
|---------------|---|
| 3274 - | 3-jaw chuck, cast iron body, hard solid jaws
3-Backenfutter, Gusskörper, einteiligen Backen
uchwyt 3-szczękowy, korpus żeliwny, szczęki jednolite zewnętrzne i wewnętrzne |
| 3275 - | 3-jaw chuck, cast iron body, hard reversible jaws
3-Backenfutter, Gusskörper, geteilten Backen
uchwyt 3-szczękowy, korpus żeliwny, szczęki dzielone twarde |
| 3574 - | 3-jaw chuck, steel body, hard solid jaws
3-Backenfutter, Stahlkörper, einteiligen Backen
uchwyt 3-szczękowy, korpus stalowy, szczęki jednolite zewnętrzne i wewnętrzne |
| 3575 - | 3-jaw chuck, steel body, hard reversible jaws
3-Backenfutter, Stahlkörper, geteilten Backen
uchwyt 3-szczękowy, korpus stalowy, szczęki dzielone twarde |
| 3564 - | 3-jaw chuck with fine adjustment, steel body, hard solid jaws
3-Backenfutter, mit radialer Feineinstellung Stahlkörper, einteiligen Backen
uchwyt 3-szczękowy z regulowanym osadzeniem, korpus stalowy, szczęki jednolite zewnętrzne i wew. |
| 3565 - | 6-jaw chuck with fine adjustment, steel body, hard reversible jaws
6-Backenfutter, mit radialer Feineinstellung Stahlkörper, geteilten Backen
uchwyt 6-szczękowy z regulowanym osadzeniem, korpus stalowy, szczęki dzielone twarde |
| 3864 - | 6-jaw chuck with fine adjustment, steel body, hard solid jaws
6-Backenfutter, mit radialer Feineinstellung Stahlkörper, einteiligen Backen
uchwyt 6-szczękowy z regulowanym osadzeniem, korpus stalowy, szczęki jednolite zewnętrzne i wew. |
| 3865 - | 6-jaw chuck with fine adjustment, steel body, hard reversible jaws
6-Backenfutter, mit radialer Feineinstellung Stahlkörper, geteilten Backen
uchwyt 6-szczękowy z regulowanym osadzeniem, korpus stalowy, szczęki dzielone twarde |
| 3675 - | 4-jaw scroll chuck, cast iron body, hard reversible jaws
4-Backenfutter, Gusskörper, geteilten Backen
uchwyt 4-szczękowy, korpus żeliwny, szczęki dzielone twarde |



Type 5820...24-100; 5841...49-125÷250

Type - Size Typ - GröÙe Typ - WielkoÙó	Chuck type Futter Typ Uchwyty typu	A	B	C	D	E H7	F	G	H	L	d	Tailstock Reitstock Konik		Weight Gewicht Masa (kg)	Code No 0642		
												5818	5819				
5820-100	3275-125	100	254	167,5	125	14	130	14	206	215	26,5	100	95+130	19,1	758 200 300		
5821-100	3275-125													203	26,5	17,8	758 201 308
5822-100	3574-125													186	26,5	17,8	758 220 306
5823-100	3574-125													183	26,5	18,8	758 230 304
5824-100	*													110	-	13,9	758 240 302

* - collet 5C on request - Spannzange 5C auf Anfrage - tulejka 5C na zamówienie

Type - Size Typ - GröÙe Typ - WielkoÙó	Chuck type Futter Typ Uchwyty typu	A	B	C	D	d	Morse Taper Morse- kegel St. Morse'a	E H7	F	G	H	L	Tailstock Reitstock Konik		Weight Gewicht Masa (kg)	Code No 0642
													5818	5819		
5841-125	3574-160	125	301	210	160	42	3	14	140	14	209	245	125	95+130	32,4	758 410 302
5842-125	3575-160										220				32,8	758 420 300
5843-125	3274-160										205				30,8	758 430 309
5844-125	3275-160										216				32,5	758 440 307
5845-125	3564-160										209				32,3	758 450 305
5846-125	3565-160										220				32,4	758 460 303
5847-125	3864-160										209				33,5	758 470 301
5848-125	3865-160										220				34,5	758 480 300
5849-125	3675-160										216				31,8	758 490 002
5841-160	3574-200										160				382	265
5842-160	3575-200	247	57,7	758 420 402												
5843-160	3274-200	228	55,3	758 430 400												
5844-160	3275-200	244	56,4	758 440 409												
5845-160	3564-200	231	57,2	758 450 407												
5846-160	3565-200	247	56,5	758 460 405												
5847-160	3864-200	231	58,3	758 470 403												
5848-160	3865-200	247	59,6	758 480 401												
5849-160	3675-200	244	56,0	758 490 104												
5841-200	3574-250	200	469	330	250	76	4	18	180	18		263	340	200		
5842-200	3575-250										281	94,3			758 420 504	
5843-200	3274-250										259	86,5			758 430 502	
5844-200	3275-250										277	92,2			758 440 500	
5845-200	3564-250										263	88,9			758 450 509	
5846-200	3565-250										281	89,6			758 460 507	
5847-200	3864-250										263	95,5			758 470 505	
5848-200	3865-250										281	98,6			758 480 503	
5849-200	3675-250										277	91,4			758 490 206	
5841-250	3574-315										250	555			412,5	315
5842-250	3575-315	311	144,0	758 420 606												
5843-250	3274-315	295	131,0	758 430 604												
5844-250	3275-315	308	130,0	758 440 602												
5845-250	3564-315	298	137,4	758 450 600												
5846-250	3565-315	311	139,0	758 460 609												
5847-250	3864-315	298	147,0	758 470 607												
5848-250	3865-315	311	149,6	758 480 605												
5849-250	3675-315	308	129,0	758 490 308												

Example of order • Bestellbeispiel • Przykłąd zamówienia : 5841-250 or/oder/lub 0642 758 410 608

**PERMISSIBLE WEIGHT OF WORKS PIECES FOR FIXTURES TYPE 5840 (daN)
ZULÄSSIGE BELASTUNG FÜR TEILAPPARATEN TYP 5840 (daN)
DOPUSZCZALNE OBCIĄŻENIA PRZYRZĄDÓW PODZIAŁOWYCH TYPU 5840 (daN)**

Fixture size Teilapparate - GröÙe WielkoÙó przyrządu	with chuck / mit Futter / z uchwytem		without chuck / ohne Futter / bez uchwyty	
	unsupported ohne Unterstützung bez podparcia	supported mit Unterstützung z podparciem	unsupported ohne Unterstützung bez podparcia	supported mit Unterstützung z podparciem
125	30	60	40	70
160	35	70	51	86
200	40	80	70	110
250	50	90	95	135