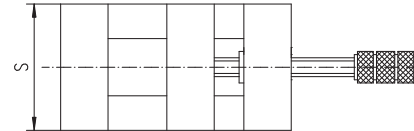
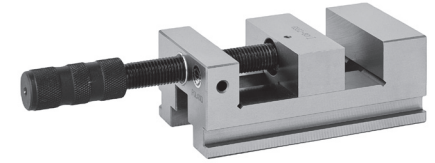
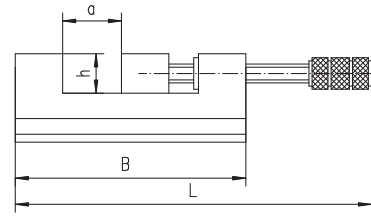


- Für Präzisions-, Schleif-, Fräs- und Messarbeiten,
- Hergestellt aus legiertem Werkzeugstahl, gehärtet und präzisionsgeschliffen

- Used for precision grinding, milling and measuring work
- Made of alloy tool steel, hardened and precision ground

**WM-SCHRAUBSTOCK MIT GLATTEN BACKEN**  
PLAIN JAW

**6552**



| Artikel Nr.<br>Code No. | Typ<br>Type | S   | B   | H  | L   | a max. | h  | kg  |
|-------------------------|-------------|-----|-----|----|-----|--------|----|-----|
| 326552030100            | 6552-63     | 63  | 120 | 47 | 182 | 50     | 20 | 1,8 |
| 326552040300            | 6552-80     | 80  | 146 | 56 | 215 | 63     | 25 | 4,2 |
| 326552050500            | 6552-100    | 100 | 174 | 71 | 243 | 80     | 32 | 8,5 |

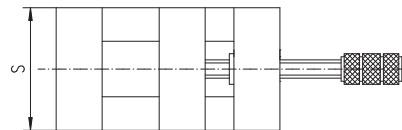
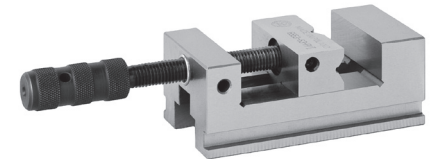
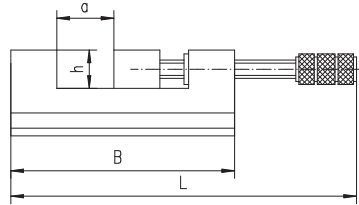
Zubehör • Accessories 220-232

- Auf die gleiche Weise konstruiert wie Typ 6552 mit Ausnahme der beweglichen prismatischen Backe

- Constructed in the same manner as above, except in movable jaw a ground vertical prism is provided

**WM-SCHRAUBSTOCK MIT PRISMATISCHER BACKE**  
WITH VERTICAL PRISM

**6553**

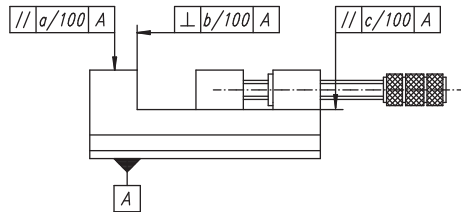


| Artikel Nr.<br>Code No. | Typ<br>Type | S   | B   | H  | L   | a max. | h  | kg  |
|-------------------------|-------------|-----|-----|----|-----|--------|----|-----|
| 326553030000            | 6553-63     | 63  | 120 | 47 | 182 | 50     | 20 | 1,8 |
| 326553040100            | 6553-80     | 80  | 146 | 56 | 215 | 63     | 25 | 4,2 |
| 326553050300            | 6553-100    | 100 | 174 | 71 | 243 | 80     | 32 | 8,5 |

Zubehör • Accessories 220-232

**WERKZEUGMACHER UND PRÜFSCHRAUBSTÖCKE**  
**TOOLMAKER'S AND INSPECTION VISES**

| Typ<br>Type | a     | b     | c     |
|-------------|-------|-------|-------|
| 6552-63     | 0,005 | 0,003 | 0,005 |
| 6552-80     | 0,005 | 0,003 | 0,005 |
| 6552-100    | 0,007 | 0,005 | 0,005 |
| 6553-63     | 0,005 | 0,003 | 0,005 |
| 6553-80     | 0,005 | 0,003 | 0,005 |
| 6553-100    | 0,007 | 0,005 | 0,005 |
| 6554-63     | 0,005 | 0,003 | 0,005 |
| 6554-80     | 0,005 | 0,003 | 0,005 |
| 6554-100    | 0,007 | 0,005 | 0,005 |
| 6555-80     | 0,005 | 0,003 | 0,005 |



- Für unebene Werkstücke kann eine geführte bewegliche Platte verwendet werden, deren Backen-Schwenkbereich ca.  $\pm 3^\circ$  beträgt
- Ein seitlicher Anschlag an der fixen Backe ermöglicht eine Werkstückaufnahme parallel zur Backenoberfläche
- For clamping the workpieces of irregular shape a swinging leading plate can be used which allows for swiveling of movable jaw by about  $\pm 3^\circ$  angle.
- Side stop (Type 6597) screwed to fixed jaw side enables positioning the workpieces parallel to jaw inserts surface

**GEBRAUCH DES SEITLICHEN ANSCHLAGES TYP 6597**  
**USAGE OF SIDE STOP TYPE 6597**
